

## IMBOTTE PER PORTE UNIVER

### IM 11

Imbotte da accoppiare al telaio Univer con funzione di rivestimento del vano muro. Realizzata con lamiera d'acciaio zincata a caldo sistema "Sendzimir", verniciata con polveri epossipoliestere nello stesso colore del telaio. Profilo su tre lati, giunzione a 45° degli angoli superiori, fissaggio mediante viti e tasselli (viti e tasselli non compresi).

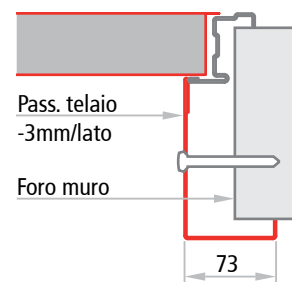
IM 11 per porta spessore 50mm, da applicare su muri spessore min. 70mm

### IM 13

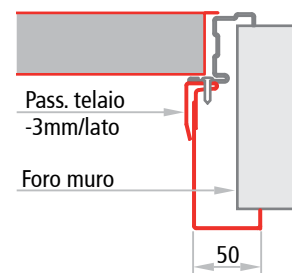
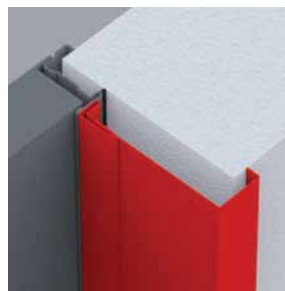
Imbotte telescopica da avvitare al telaio Univer con funzione di rivestimento del vano muro. Composta da due profili sormontati, con range di regolazione di 25mm. Realizzata con lamiera d'acciaio zincata a caldo sistema "Sendzimir", verniciata con polveri epossipoliestere nello stesso colore del telaio. Profilo su tre lati, giunzione a 90° degli angoli superiori.

Completa di viti di fissaggio. I fori sul telaio per il fissaggio dell'imbotte sono da realizzare in cantiere. Si consiglia la combinazione con guarnizione FF di battuta così da nascondere le teste delle viti.

IM 13 per porta spessore 50mm, da applicare su muri spessore min. 125mm



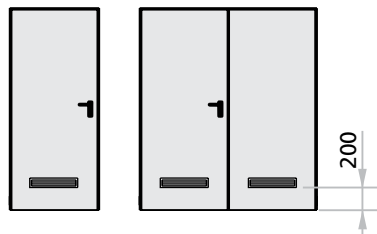
Imbotte IM 11



Imbotte IM 13

## GRIGLIE D'AERAZIONE

Griglia d'aerazione in PVC colore bianco o nero a scelta, dimensioni 482 x 99 mm (passaggio d'aria ca. 150 cm<sup>2</sup>). È necessario indicare il senso di apertura della porta.



FML minimo = 650 mm

